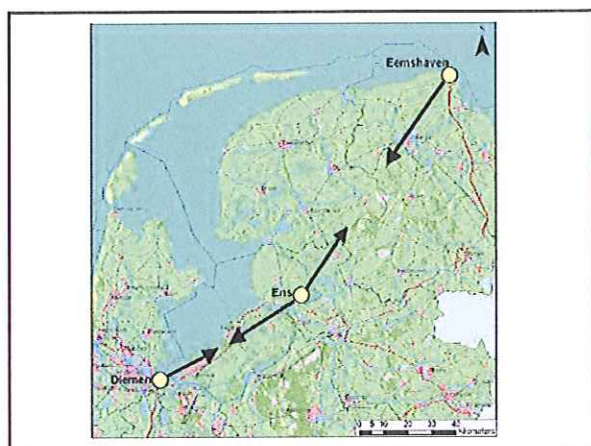




Hoogspanningslijn
Noord-West 380 kV
lengte: ongeveer 220 km



Doel:

Toekomstvaste
transportverbinding van
Elektriciteitscentrales
Eemshaven naar gebied met
grootste vraag: de Randstad



Procedure: rijkscoördinatieregeling

- Doel en inhoud: versnelling besluitvorming door middel van gecoördineerde voorbereiding en bekendmaking besluiten
- Voorbereiding: inspraak
- Definitieve besluiten: beroep bij Afdeling Bestuursrecht Raad van State



Milieu Effect Rapport procedure

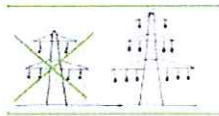
- Procedure algemeen
- Startnotitie en richtlijnen voor de m.e.r
Uitgangspunten:
 - bovengrondse aanleg
 - combineren of bundelen
 - voorzorgsbeginsel
 - Natura 2000/Nota Ruimte
 - respecteren landschappelijke structuur
 - toekomstvast



Principes



Bestaande situatie



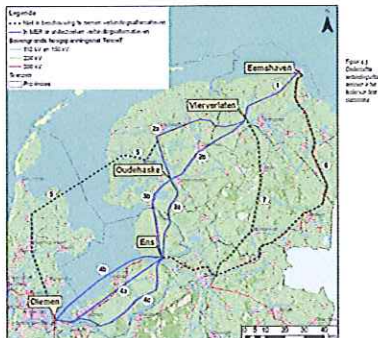
Principe combinatie:
Bestaande en nieuwe verbindingen
in één mast, oude mast verdwijnt



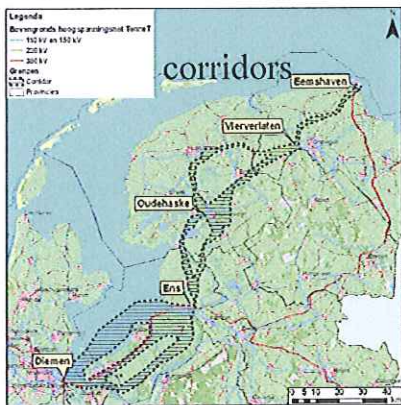
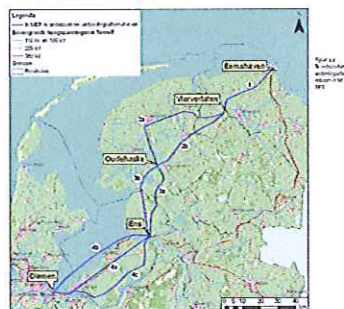
Principe bundeling:
Naast bestaande mast komt nieuwe
mast met nieuwe verbinding.
Bundeling kan ook met
hoofdwegen en spoorlijnen



In Startnotitie onderzochte verbindingsalternatieven



In MER nader te onderzoeken verbindingsalternatieven



Inhoudelijke eisen Milieu Effect Rapport

- Alternatieven vergelijken met referentiesituatie
- Alternatieven beoordelen op hun milieugevolgen:
- Beschrijven gevolgen
 - Ruimtegebruik
 - Leefmilieu
 - Landschap, cultuurhistorie en archeologie
 - Natuur
 - Bodem en water
- MMA beschrijven
- Masttype



afbeelding vakwerkmast



afbeelding Windtrack mast



Passende beoordeling Natuurbeschermingswet

Gevolgen project voor
instandhoudingsdoelstellingen
Natura 2000 gebieden



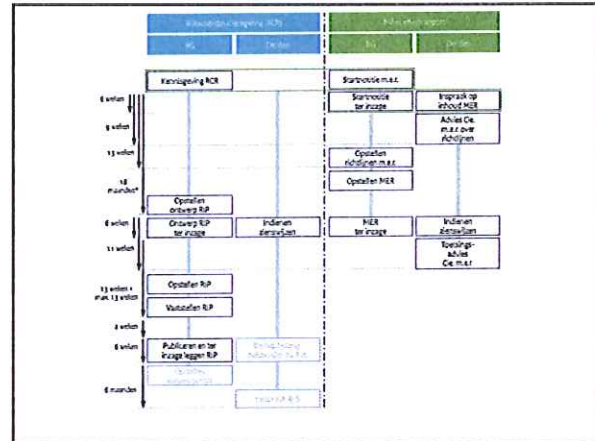
Milieuaspecten Eemshaven- Bergum

- Milieubeschermingsgebied
- Belvédère gebied
- Nationaal landschap
- Landbouw



Beïnvloeding door burgers

- Tegenhouden hoogspanningslijn?
- Wijziging traject?
- Onderhandelingspositie



Schade

- Planschade
- Nadeelcompensatie
- Uitvoeringsschade
- Onteigening
- Belemmeringenwet Privaatrecht



Mr. A.A. (Bertil) Westers



Boer zoekt schadevergoeding



Schade

Naar aanleiding van het project
“De hoogspanningslijn”:

- verschillende oorzaken;
- gebaseerd op verschillende regelingen;
- met vaak verschillende procedures.



Schade-oorzaken

- grondgebruik;
- planschade;
- werkschade;
- schade naar aanleiding van uitvoeringsbesluiten.



Grondgebruik

TenneT heeft een stuk van “uw” grond
nodig:

- voor het plaatsen van de masten;
- strook grond waarboven de kabels hangen en voor onderhoud (NB. 44 à 54 meter breed);
- = de zakelijk recht strook.



Grondgebruik

TenneT tracht met u een overeenkomst te sluiten, waarbij:

- zakelijk recht wordt gevestigd (opstal);
- de grondeigenaar de hoogspanningslijn daar moet dulden evenals onderhoudswerkzaamheden;
- een vergoeding voor het vestigen van het zakelijk recht wordt afgesproken;
- schade op grond van volledige schadevergoeding met inachtneming van de Belemmeringenwet Privaatrecht.



Grondgebruik

Bij geen overeenstemming:

- Belemmeringenwet Privaatrecht toegepast;
- gedoogplicht hoogspanningslijn te dulden evenals de noodzakelijke werkzaamheden;
- grondeigenaar recht op vergoeding van zijn schade.



Grondgebruik

Schadeloosstelling op moment
wanneer schade zich voordoet.

HR 6 december 1963 NJ 65,56



Grondgebruik

- verwerving grond of object:
 - indien gebruik leidt tot een inbreuk op het exclusieve gebruiksrecht die de functionaliteit van het object voor het actuele gebruik wezenlijk aantast.
- schadevergoeding op grond van systematiek Onteigeningswet;
- geen overeenstemming onteigenen met Ow;
- i.t.t. Bpw eenmalig.



Planschade

Artikel 6.1 Wet ruimtelijke ordening



Planschade

- tenzij, anderszins verzekerd (NB. schadeloosstelling Belemmeringenwet Privaatrecht);
- vergelijking oude bestemmingsplan met Rijksinpassingsplan;
- artikel 6.2 lid 2 Wro 2% inkomensderving, 2% vermindering waarde blijft voor eigen rekening;
- voorzienbaarheid;
- eenmalig, verjaring 5 jaar na Rijksinpassingsplan.



Werkschade

- grondslag onrechtmatige daad artikel 6:162 BW, voorbeeld;
 - aanleg werkterrein;
 - scheurvorming;
- niet beperkt tot een zakelijk rechtstrook maar ook op de nabije omgeving.



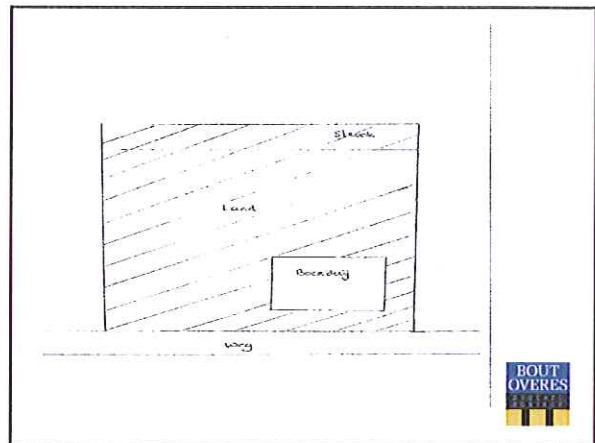
Uitvoeringsbesluiten

Bijvoorbeeld een verkeersbesluit voor afsluiten van een weg tijdens werkzaamheden:

- het moeten omrijden.



- Welke schade?
- Hoe krijgt u de schade vergoed?



Informatie

- www.tennet.org;
- www.buizenzone.nl.

